



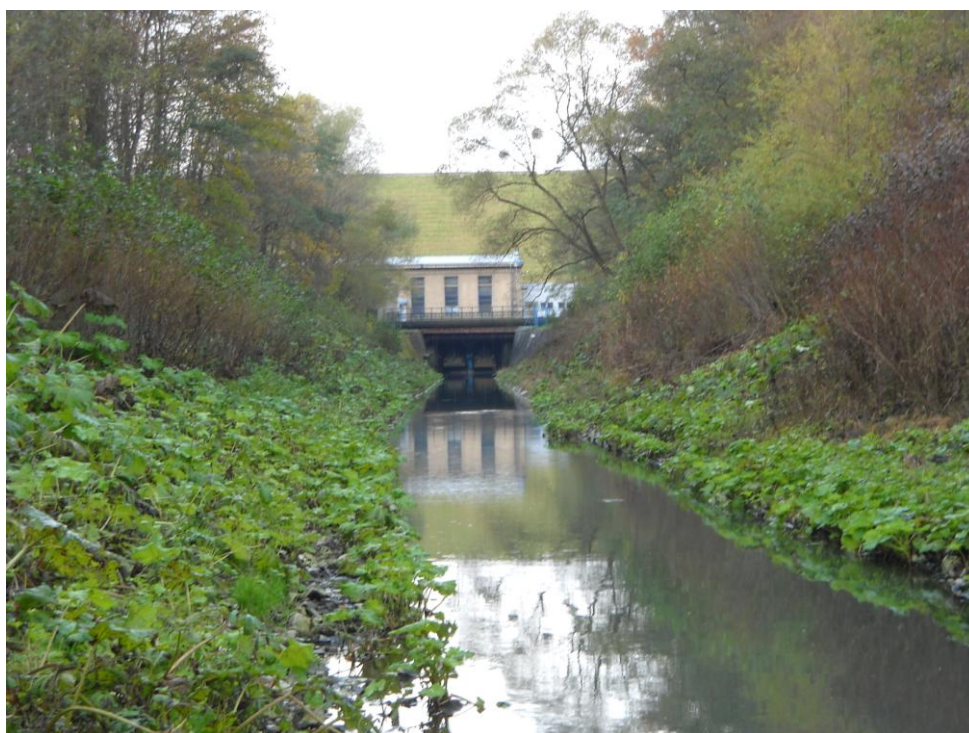
Přelivná hrana VD Těrlicko za běžného provozu (I. Siudová, 24. 10. 2010)



Výpust' VD Těrlicko (I. Siudová, 24. 10. 2010)



Přelivná hrana VD Těrlicko v době povodní (I. Siudová, 17. 5. 2010)



Úsek toku bezprostředně pod hrází (I. Siudová, 24. 10. 2010)



Betonové bloky pod hrází VD Těrlicko (I. Siudová, 24. 10. 2010)



Schůdky, jenž jsou součástí měřicího profilu (I. Siudová, 24. 10. 2010)



Most na ulici Těrlická (I. Siudová, 24. 10. 2010)



Plynovod nedaleko parku v obci Albrechtice (I. Siudová, 24. 10. 2010)



Zpevnění břehů pomocí kamenů v obci Albrechtice (I. Siudová, 24. 10. 2010)



Potrubí, které se již dále nevyužívá, v obci Albrechtice (I. Siudová, 24. 10. 2010)



Most na ulici Školní (I. Siudová, 24. 10. 2010)



Vyústění toku Rakovec (I. Siudová, 30. 10. 2010)



Lávka pro pěší v obci Stonava (I. Siudová, 30. 10. 2010)



Groble v obci Stonava, Holkovice (I. Siudová, 30. 10. 2010)



Plynovod vedený po povrchu v obci Stonava (I. Siudová, 30. 10. 2010)



Upravený břeh včetně potrubí v blízkosti Dolu Darkov (I. Siudová, 13. 11. 2010)



Lávka pro pěší v blízkosti Dolu Darkov (I. Siudová, 13. 11. 2010)



Potrubí vedené po mostě u Dolu Darkov (I. Siudová, 13. 11. 2010)

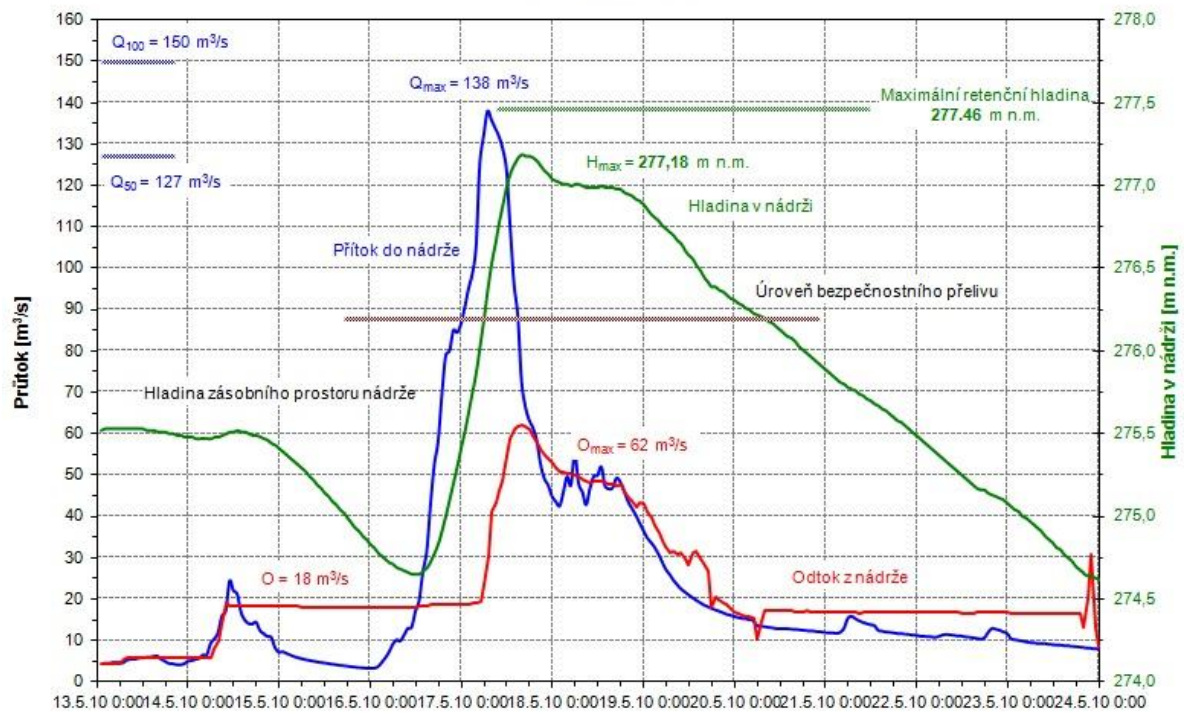


Umístění vrtu ve Stonavě

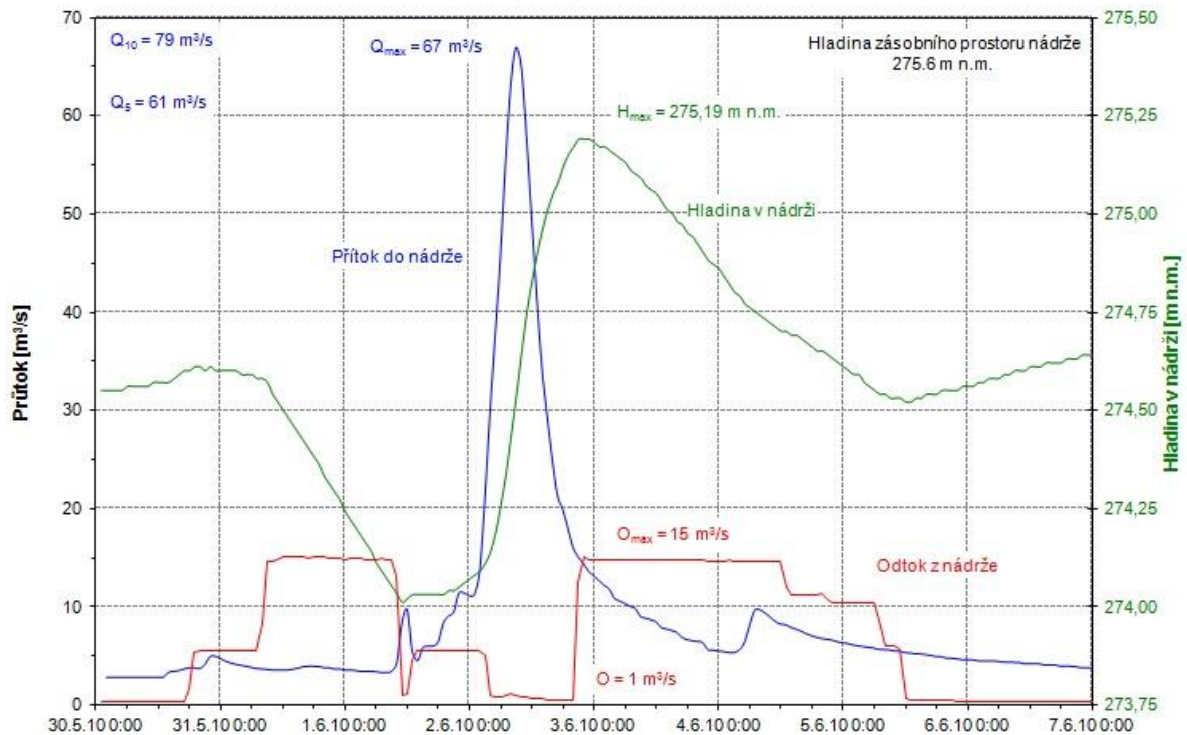


Umístění vrtu v Albrechticích

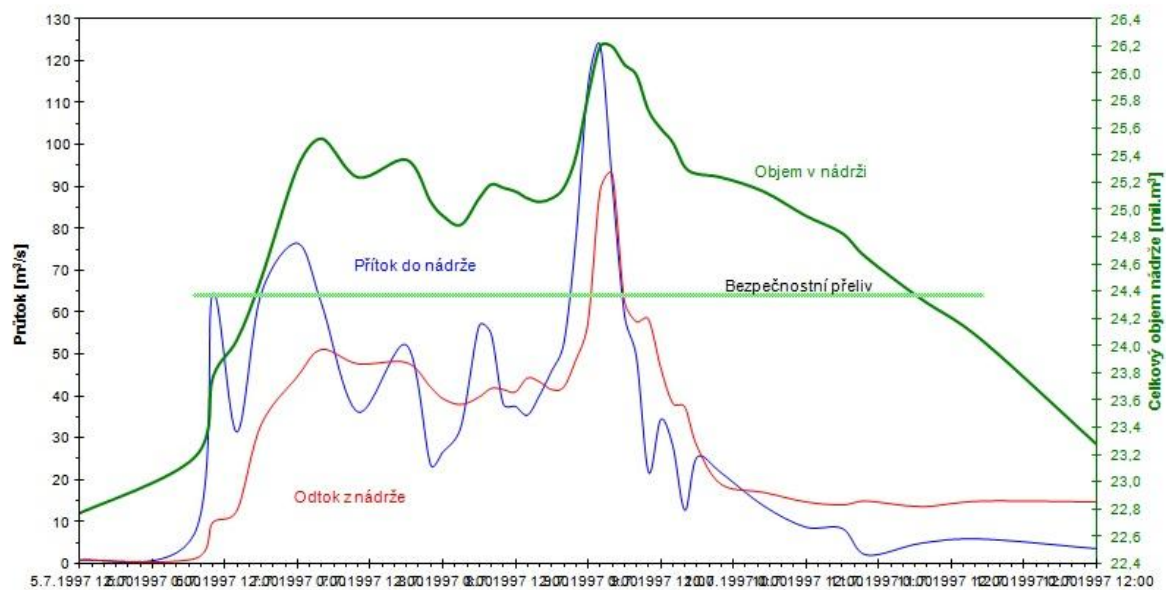
Transformace povodňové vlny 13.5. - 24.5.2010
Vodní dílo TĚRLICKO



Transformace povodňové vlny 30.5. - 7.6.2010
Vodní dílo TĚRLICKO

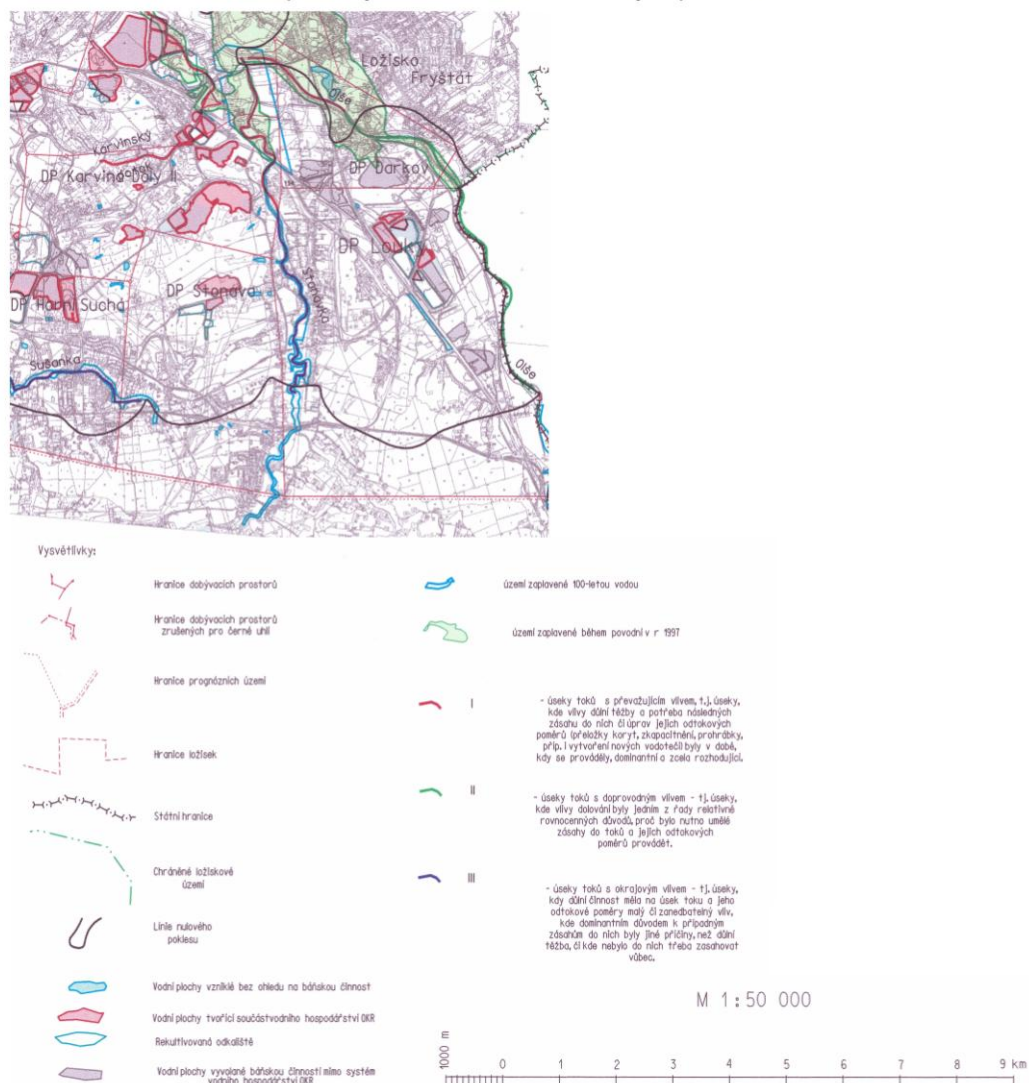


Transformace povodňové vlny 5.7.- 12.7.1997 Vodní dílo TĚRLICKO



Tranformace povodňových vln, porovnání let 1997 a 2010 (zdroj: Povodí Odry)

Mapa ovlivnění vodních toků a vodních ploch dobýváním uhlí v zájmovém území se zákresem záplavových území 100leté vody a povodně z roku 1997



Mapa ovlivnění (zdroj: Martinec, P. a kol., upraveno)

Porovnání dobových snímků Dolu ČSM (zdroj: <http://kontaminace.cenia.cz/>)



Porovnání dobových snímku sídliště Hořany (zdroj: <http://kontaminace.cenia.cz/>)



Porovnání dobových snímků oblasti Kateřinských rybníků

(zdroj: <http://kontaminace.cenia.cz/>)



Porovnání infrastruktury ve Stonavě (zdroj: <http://kontaminace.cenia.cz/>)



Napřimování toku a Důl Darkov (zdroj: <http://kontaminace.cenia.cz/>)



Oblast kolem odkaliště Pilňok (zdroj: <http://kontaminace.cenia.cz/>)

