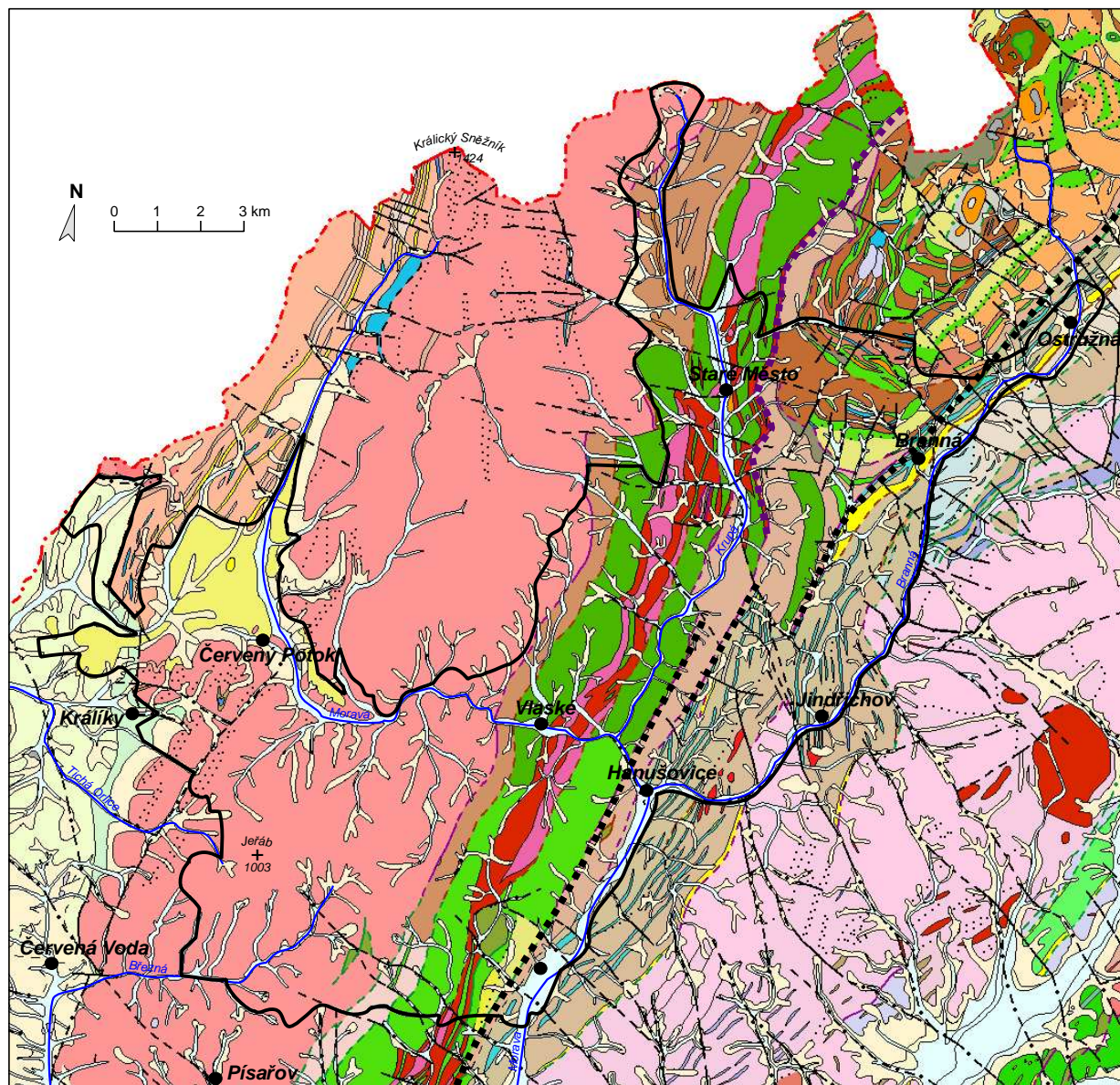


GEOLOGICKÁ SITUACE

v severní části Hanušovické vrchoviny



KENOZOIKUM

kvartér

- hlína, písek, štěrky (nivní sedimenty)
- hlína, písek, kameny

neogén

- písečné štěrky a písky

MEZOZOIKUM

křída

- slánovce s polohami vápenců
- vápenné jílovce, slánovce

PALEOZOIKUM

devon - perm

silesikum - skupina Branná

- biotitický fylit
- krystalický vápenec, místy dolomitický
- kvarcit, křemenný metakonglomerát

spodní paleozoikum

orlicko-sněžnické krystalinikum

- rula

OSK - staroměstská skupina

- granodiorit, křemenný diorit (tonalit)
- serpentin

PALEOZOIKUM - PROTEROZOIKUM

neoproterozoikum - spodní paleozoikum

OSK - staroměstská skupina

- amfibolit, gabraamfibolit
- amfibolit až metagabro
- migmatitické a perlové ruly
- pararula
- metatufy, ruly

OSK - stroňská skupina

- svor až rula
- svor

silesikum - velkovrbenská skupina

- rula
- rula
- kvarcit, bulžník
- amfibolit, gabraamfibolit
- amfibolit, metavulkanit, rula, svor
- amfibolit, metatuf
- dolomit, dolomitický mramor

silesikum - keprnická skupina

- mylonit, ortorula
- linie ramzovského nasunutí
- linie nýznerovského nasunutí

Veronika KOUBOVÁ
Olomouc 2011