



Předpoklad

Čím dále uchazeč bydlí, tím pravděpodobněji nenastoupí

Uchazeči se vzdálenějším trvalým bydlištěm mají vyšší tendenci k nenastoupení

STAG_UCHAZEC

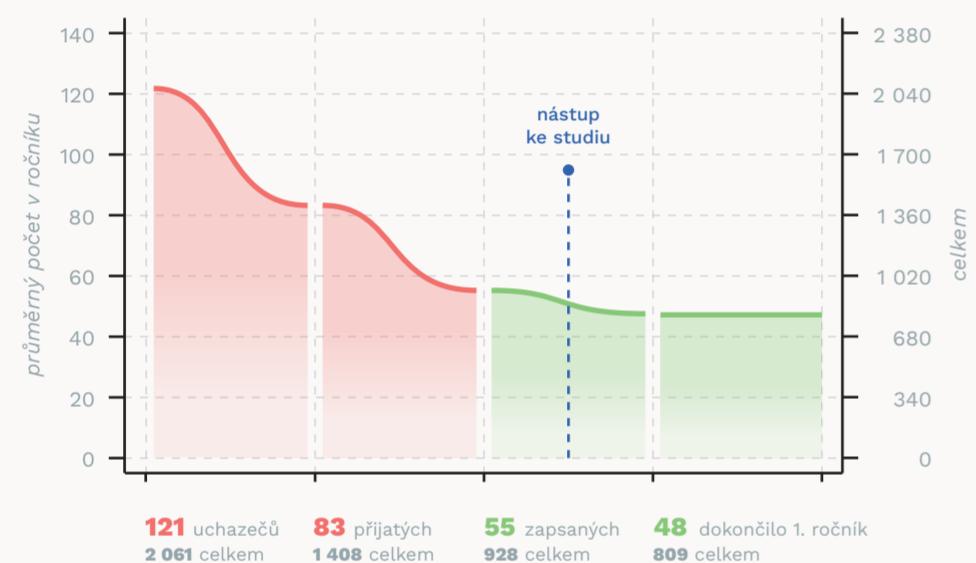
STAG_STUDENT

Použitá data

Výchozí datová sada vznikla propojením záznamů sady STAG_UCHAZEC (informace o počtu a zápisu) a sady STAG_STUDENT (faktické nastoupení ke studiu - dokončení prvního ročníku). Data byla provázána prostřednictvím vytvořeného unikátního klíče (příjmení - jméno - akademický rok) se 100% úspěšností. Takto vytvořená sada čítala 2 061 uchazečů. Geokódováním adres trvalých bydlišť byly získány prostorové souřadnice.

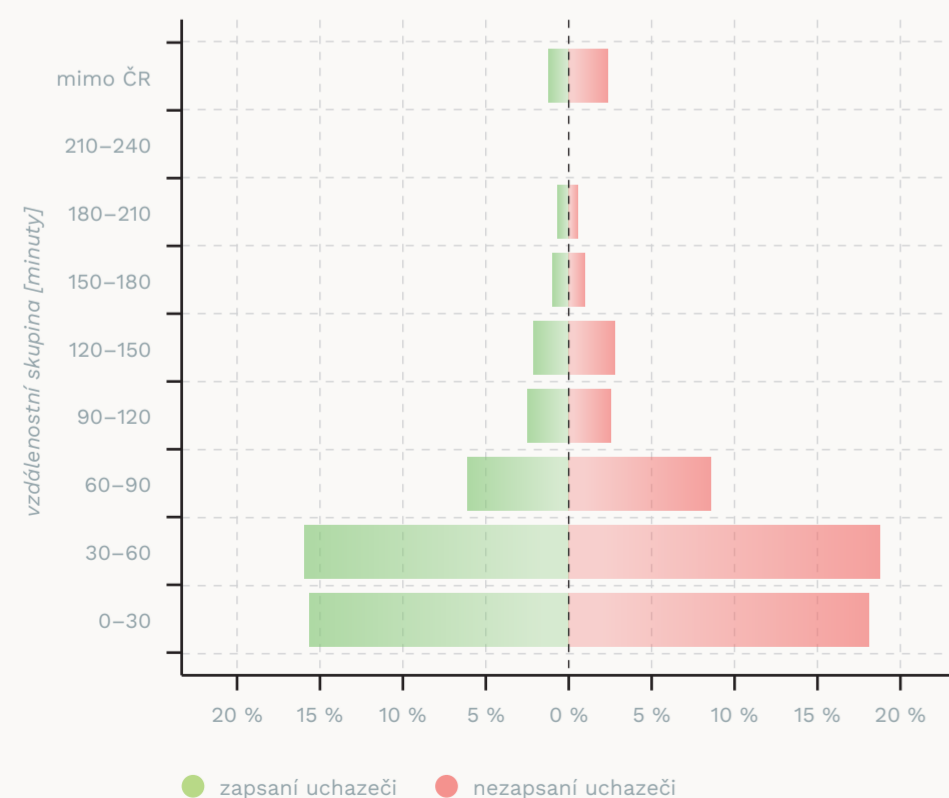
A.4.1 POČET UCHAZEČŮ V ETAPÁCH NÁSTUPU KE STUDIU

Bc. a nMgr. studium, v akad. letech 2003/04–2019/20



A.4.3 SKUPINY UCHAZEČŮ PODLE ČASOVÉ VZDÁLENOSTI

vzdálenost od Katedry geoinformatiky, v minutách

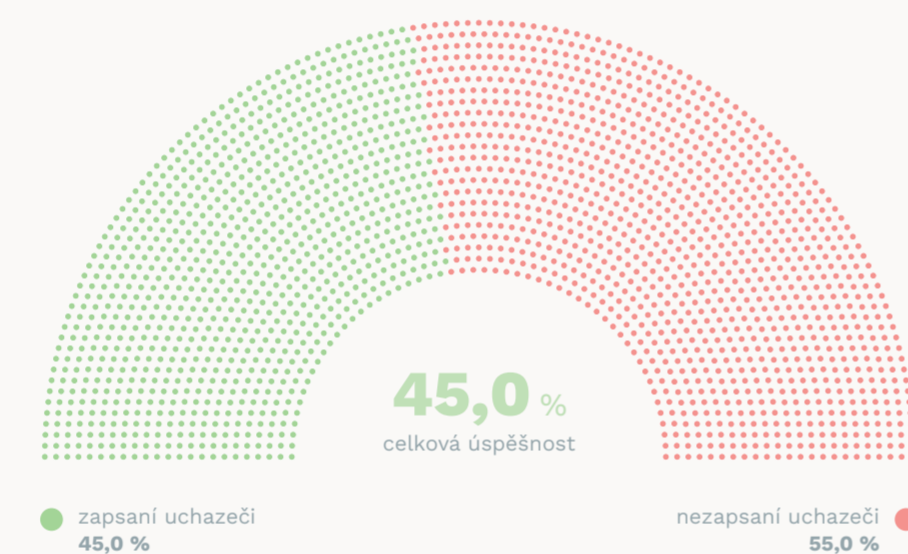


Postup zpracování

Stěžejním krokem bylo stanovení momentu faktického nástupu uchazeče ke studiu, neboť moment nastoupení (tj. skutečné „usednutí uchazeče do lavice“) nelze z dostupných dat zjistit. Nejvíce se tomuto údaji pravděpodobně blíží údaj o zápisu ke studiu, přestože po zápisu určitá mortalita nepochybně nastává. Z toho důvodu byl jako moment nastoupení uchazeče zvolen moment zápisu ke studiu.

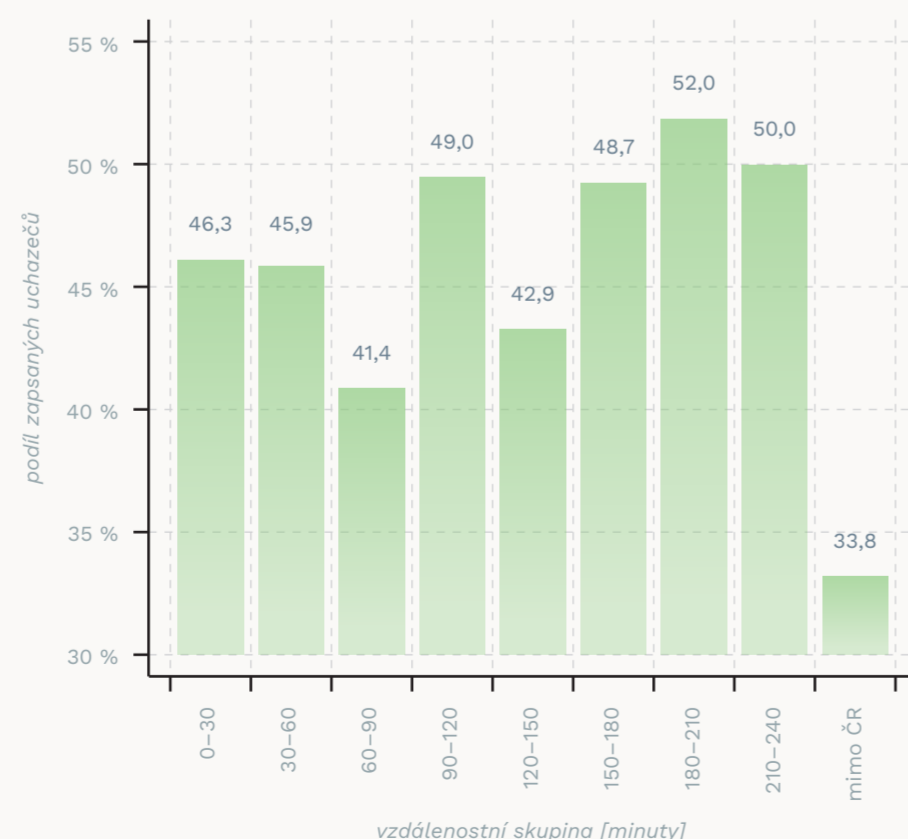
A.4.2 POMĚR ZAPSANÝCH A NEZAPSANÝCH UCHAZEČŮ

v akad. letech 2003/04–2019/20



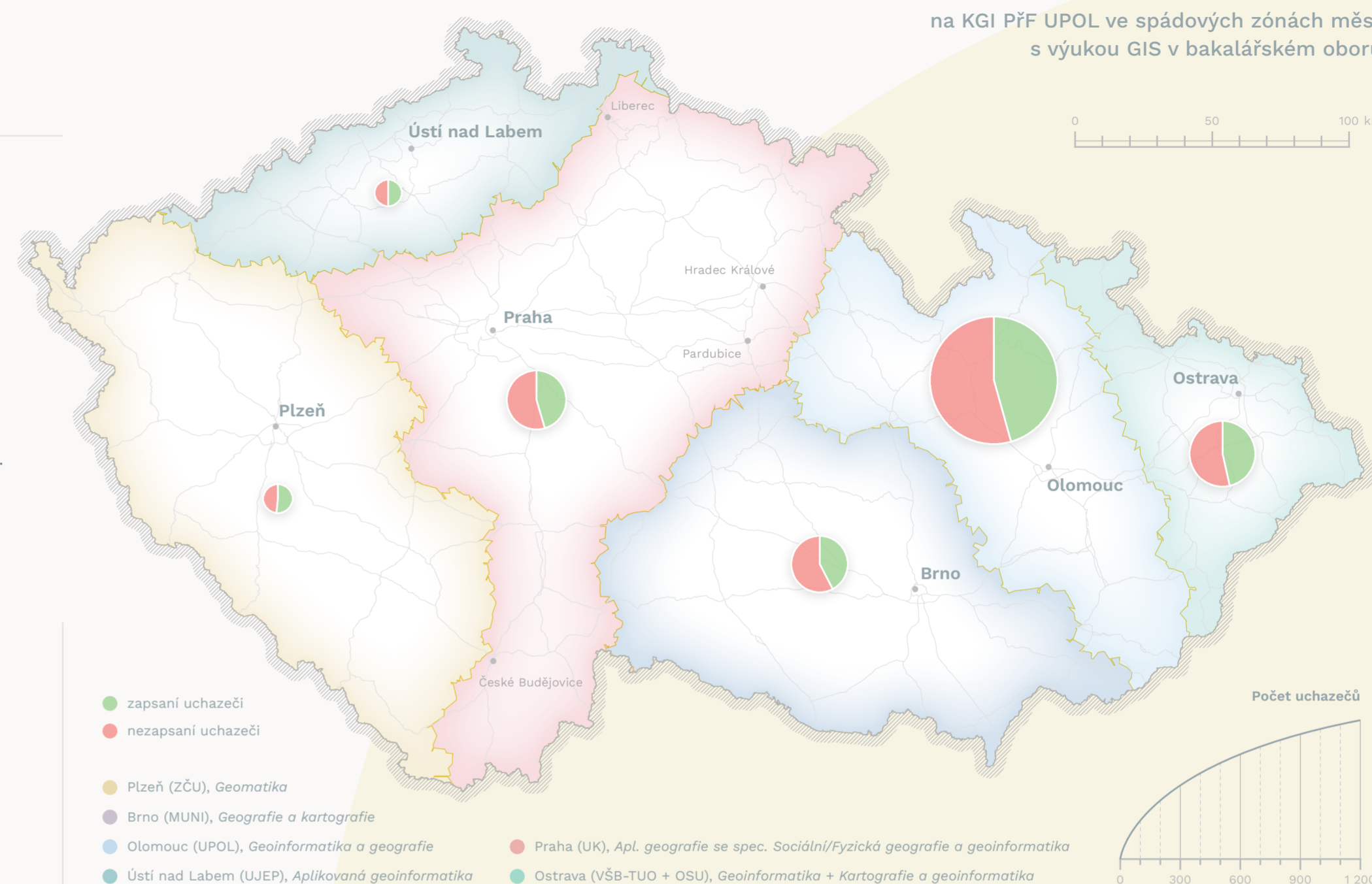
A.4.4 ÚSPĚŠNOST ZÁPISU PODLE VZDÁLENOSTNÍCH SKUPIN

procentuální zastoupení zapsaných uchazečů ve skupině



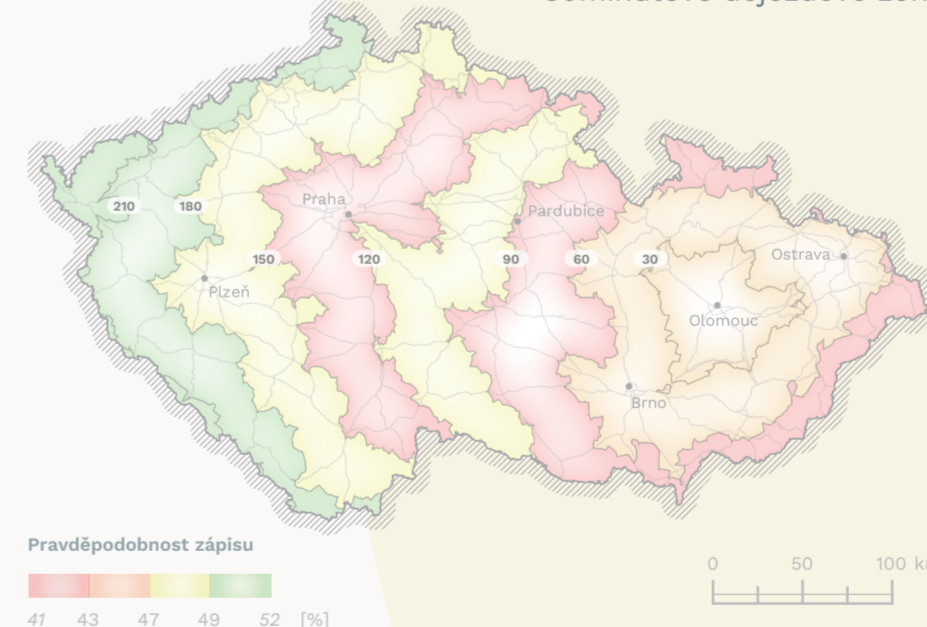
A.4.5 ÚSPĚŠNOST ZÁPISU UCHAZEČŮ O STUDIU

na KGI PŘF UPOL ve spádových zónách měst s výukou GIS v bakalářském oboru



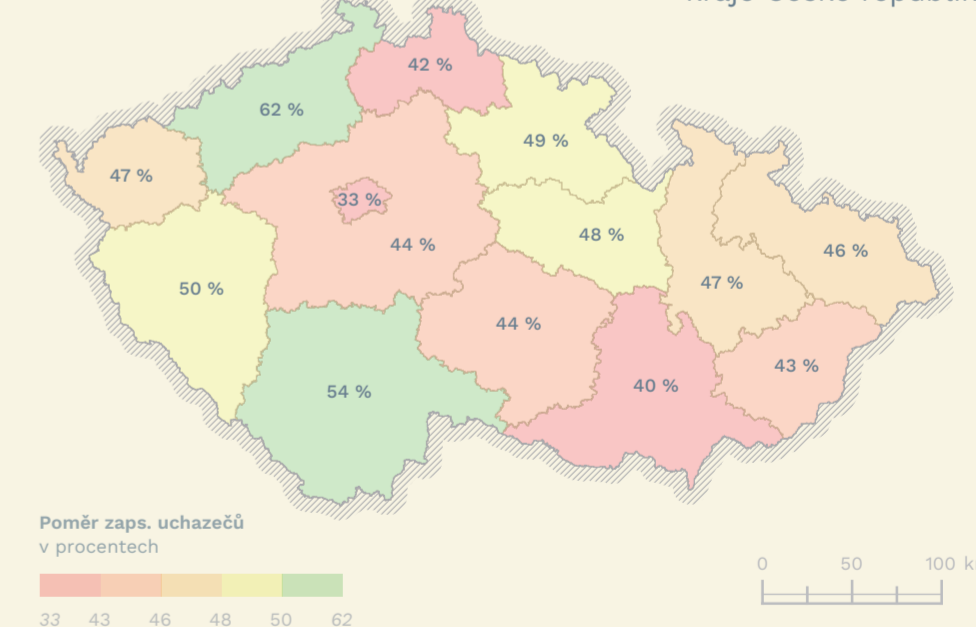
A.4.6 PRAVDĚPODOBNOST ZÁPISU UCHAZEČŮ

30minutové dojezdové zóny



A.4.7 ÚSPĚŠNOST ZÁPISU UCHAZEČŮ

kraje České republiky



Vyhodnocení: spíše potvrzeno

Celková pravděpodobnost nástupu uchazeče ke studiu dosahuje 45,0 % a napříč Českou republikou se výrazně neliší (cca ± 5 %). Budeme-li však v mapových výstupech hledat odlišnosti i uvnitř tohoto intervalu, pak lze předpoklad považovat za mylný. Při vyhodnocení prostřednictvím lineární regrese ale lze pozorovat statisticky významnou závislost úspěšnosti zápisu a časové vzdálenosti, a tedy lze s jistotou stanovit, že s nárůstem vzdálenosti úspěšnost klesá.

Diskuze

Na základě vizuálního posouzení mapových výstupů lze stanovit, že s rostoucí vzdáleností míra úspěšnosti zápisu spíše roste. Při ověření prostřednictvím regresní analýzy však byla zjištěna statisticky významná závislost vzdálenosti na úspěšnosti. Roli s největší pravděpodobností hrají odlehle hodnoty zkreslující výsledek z pohledu celkového modelu. Zjištěné výsledky jsou platné za předpokladu, že moment faktického nástupu uchazeče ke studiu byl zvolen správně.