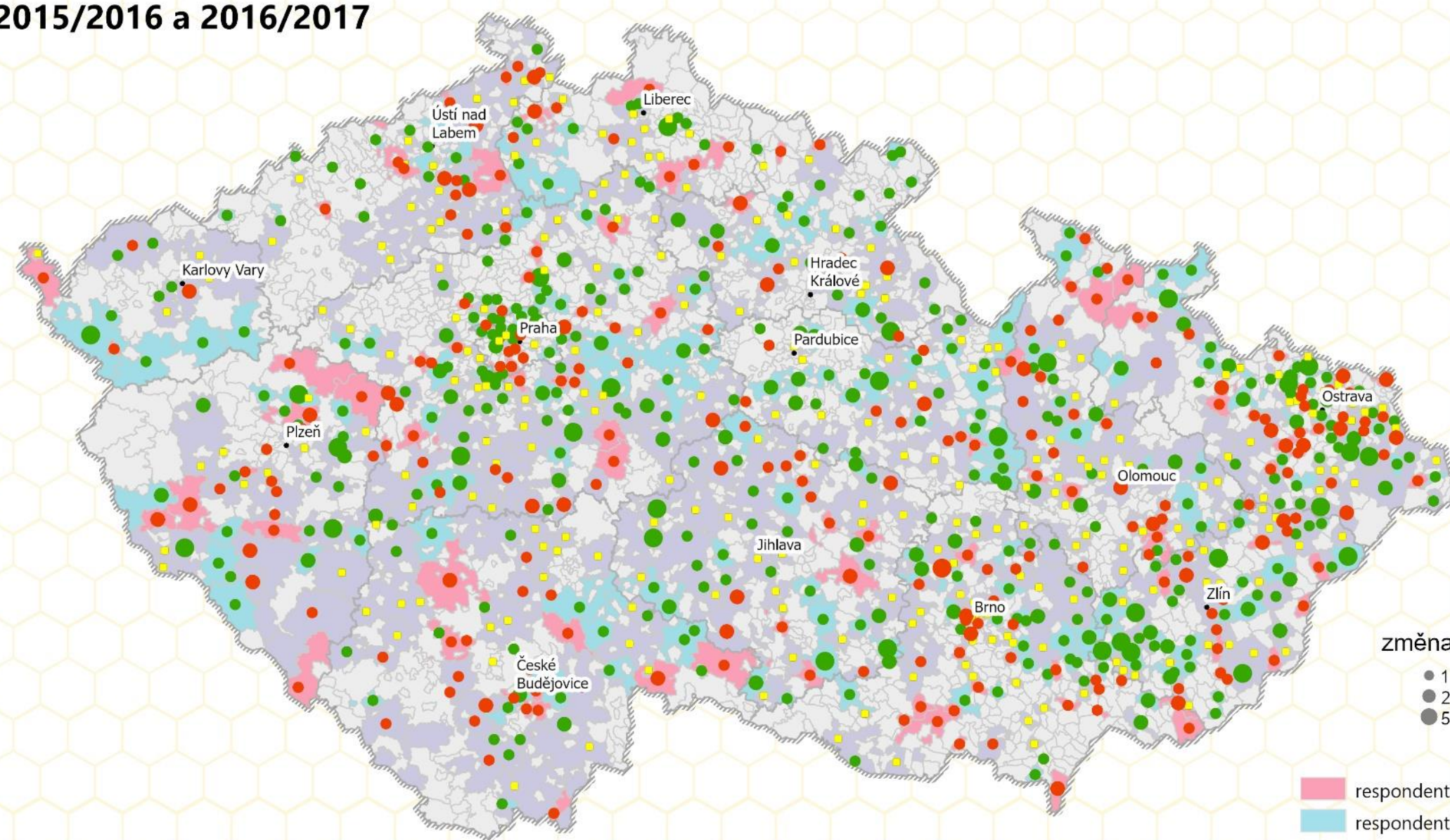


# ZMĚNY POČTU RESPONDENTŮ

monitoringu úspěšnosti zimování včelstev v České republice v letech 2015–2019

2015/2016 a 2016/2017

2016/2017 a 2017/2018



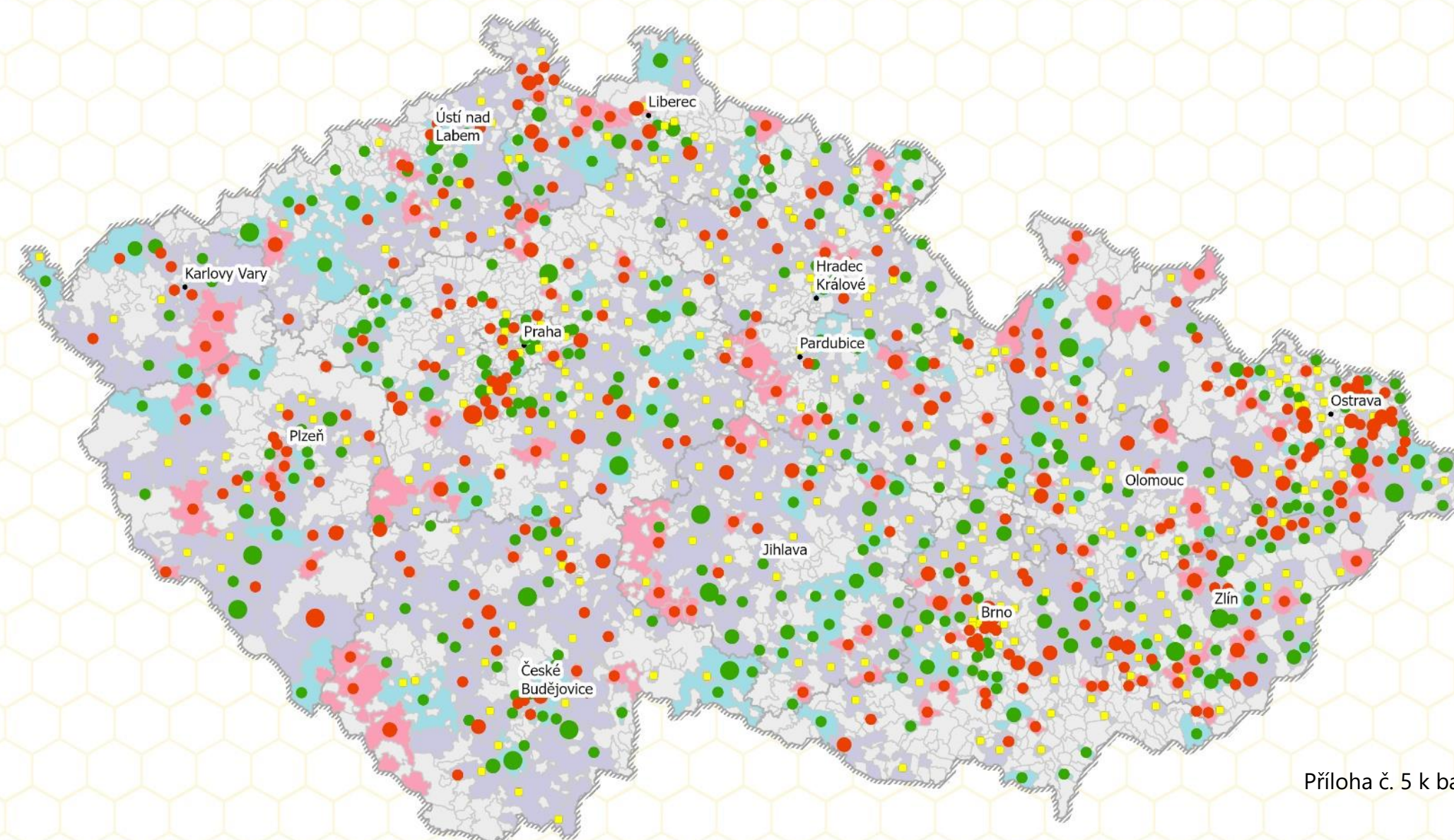
změna v počtu respondentů

- 1
- 2–4
- 5–11
- úbytek
- přírůstek
- 0

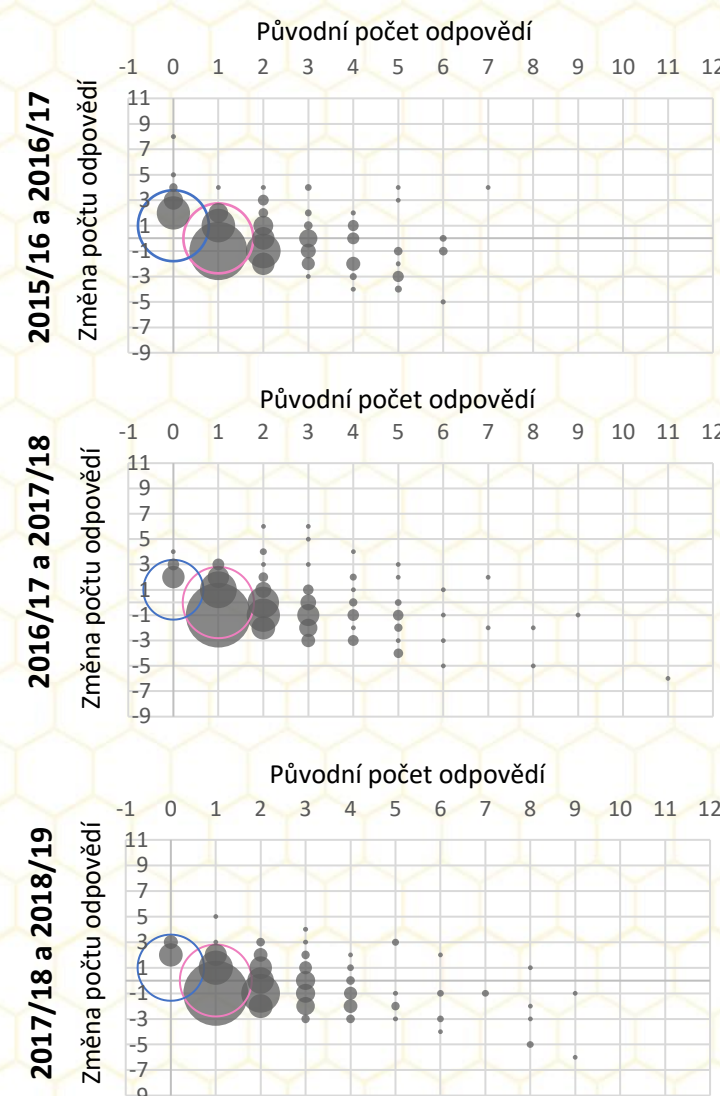
- respondenti pouze v prvním ze srovnávaných ročníků
- respondenti pouze v druhém ze srovnávaných ročníků
- respondenti v obou ročnících
- bez respondentů

0 50 100 km

2017/2018 a 2018/2019



Změna počtu respondentů mezi ročníky



Počet PSČ s danou změnou:

- 0 na 1 PSČ
- 1 na 0 PSČ
- 1
- 5
- 10
- 20
- 50
- 100
- 150
- 200
- 250



ilustrace Anna Kuchejdová

Příloha č. 5 k bakalářské práci analýza kvality dat studie monitoringu úspěšnosti zimování včelstev

Magdalena KUCHEJDOVÁ,

data: PSČ © ČSÚ, 2019, kraje a krajská města © ArcČR, ARCDATA PRAHA, ZÚ, ČSÚ, 2016

zobrazení: UTM zone 33N

2020