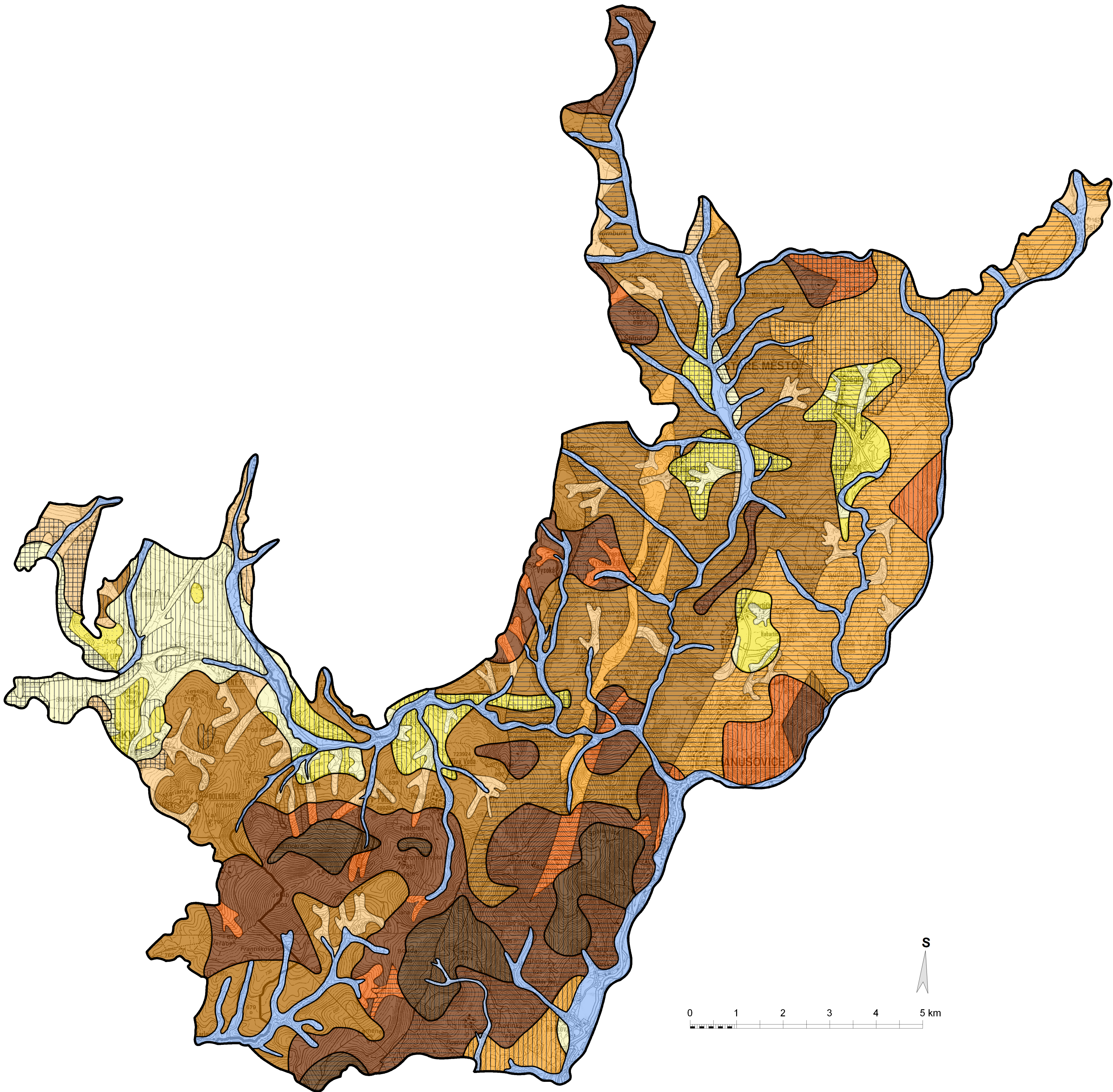


# GEOMORFOLOGICKÉ REGIONY v severní části Hanušovické vrchoviny



**1. Údolní nivy**

- 1.1 - údolní niva na kvartérních fluvialních sedimentech

**2. Ploché pahorkatiny**

- 2.1 - na kvartérních deluviálních a smíšených sedimentech - písčité hlíny a písky, svahoviny
- 2.2 - na kvartérních terasových akumulacích - štěrcích
- 2.3 - na terciérních píscích a jílovitých píscích se štěrkovými polohami
- 2.4 - na druhohorních sedimentech - vápnité jílovce, slínovce, spongilitické slínovce
- 2.5 - na paleozoicko-proterozoických horninách skupiny Branné - kr. vápence, erlany, fylity, svory, kvarcity
- 2.6 - na proterozoických horninách velkovrbenské skupiny - amfibolity, svory, ruly, kvarcity, metatufy
- 2.7 - na proterozoických horninách orlicko-kladského krystalinika - ruly, místy svory
- 2.8 - na proterozoických horninách staroměstské skupiny - svory, ruly, amfibolity, kvarcity
- 2.9 - na proterozoických horninách stroňské skupiny - svory, kvarcity, erlany, amfibolity, ruly

**3. Členité pahorkatiny**

- 3.1 - na kvartérních deluviálních a smíšených sedimentech - písčité hlíny a písky, svahoviny
- 3.2 - na kvartérních terasových akumulacích - štěrcích
- 3.3 - na terciérních píscích a jílovitých píscích se štěrkovými polohami
- 3.4 - na druhohorních sedimentech - vápnité jílovce, slínovce, spongilitické slínovce
- 3.5 - na paleozoickém biotitickém granitu, granodioritu a serpentinitu
- 3.6 - na paleozoicko-proterozoických horninách skupiny Branné - kr. vápence, erlany, fylity, svory, kvarcity
- 3.7 - na paleozoicko-proterozoických horninách zábřežské skupiny - fylity, svory, ruly, amfibolity, kvarcity
- 3.8 - na proterozoických horninách velkovrbenské skupiny - amfibolity, svory, ruly, kvarcity, metatufy
- 3.9 - na proterozoických horninách orlicko-kladského krystalinika - ruly, místy svory
- 3.10 - na proterozoických horninách staroměstské skupiny - svory, ruly, amfibolity, kvarcity
- 3.11 - na proterozoických horninách stroňské skupiny - svory, kvarcity, erlany, amfibolity, ruly

**4. Ploché vrchoviny**

- 4.1 - na kvartérních deluviálních a smíšených sedimentech - písčité hlíny a písky, svahoviny
- 4.2 - na paleozoickém biotitickém granitu, granodioritu a serpentinitu
- 4.3 - na paleozoicko-proterozoických horninách skupiny Branné - kr. vápence, erlany, fylity, svory, kvarcity
- 4.4 - na proterozoických horninách velkovrbenské skupiny - amfibolity, svory, ruly, kvarcity, metatufy
- 4.5 - na proterozoických horninách orlicko-kladského krystalinika - ruly, místy svory
- 4.6 - na proterozoických horninách staroměstské skupiny - svory, ruly, amfibolity, kvarcity
- 4.7 - na proterozoických horninách stroňské skupiny - svory, kvarcity, erlany, amfibolity, ruly

**5. Členité vrchoviny**

- 5.1 - na kvartérních deluviálních a smíšených sedimentech - písčité hlíny a písky, svahoviny
- 5.2 - na proterozoických horninách orlicko-kladského krystalinika - ruly, místy svory
- 5.3 - na proterozoických horninách staroměstské skupiny - svory, ruly, amfibolity, kvarcity