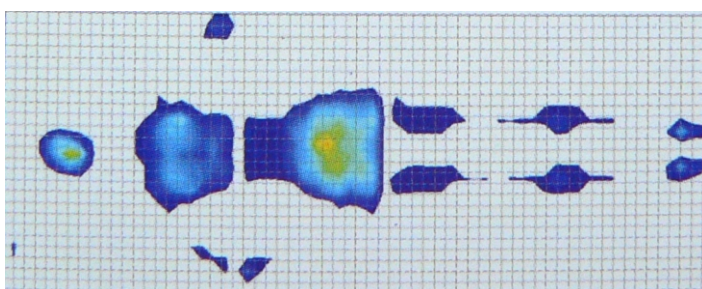
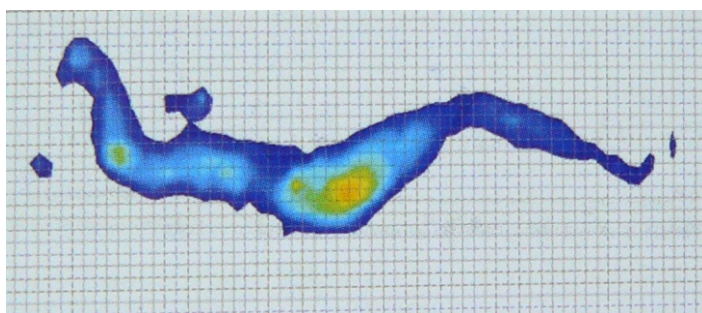
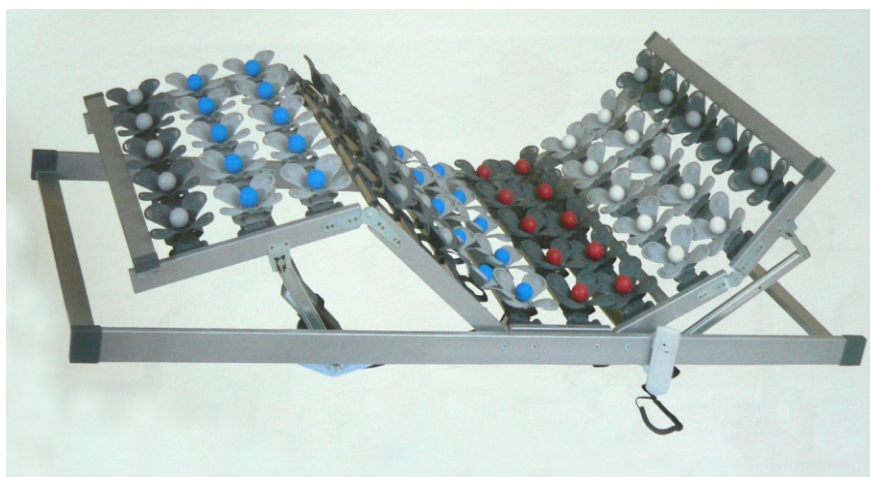
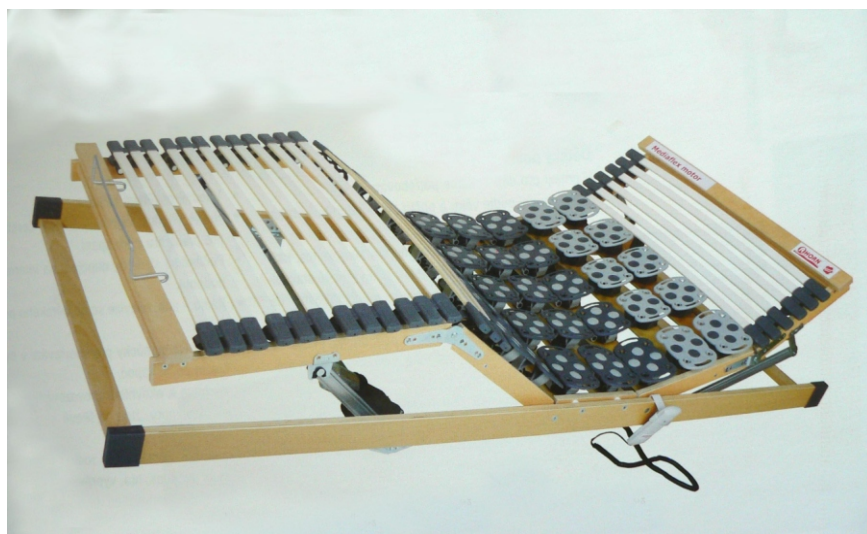


UNIVERZITA PALACKÉHO V OLOMOUCI
Pedagogická fakulta

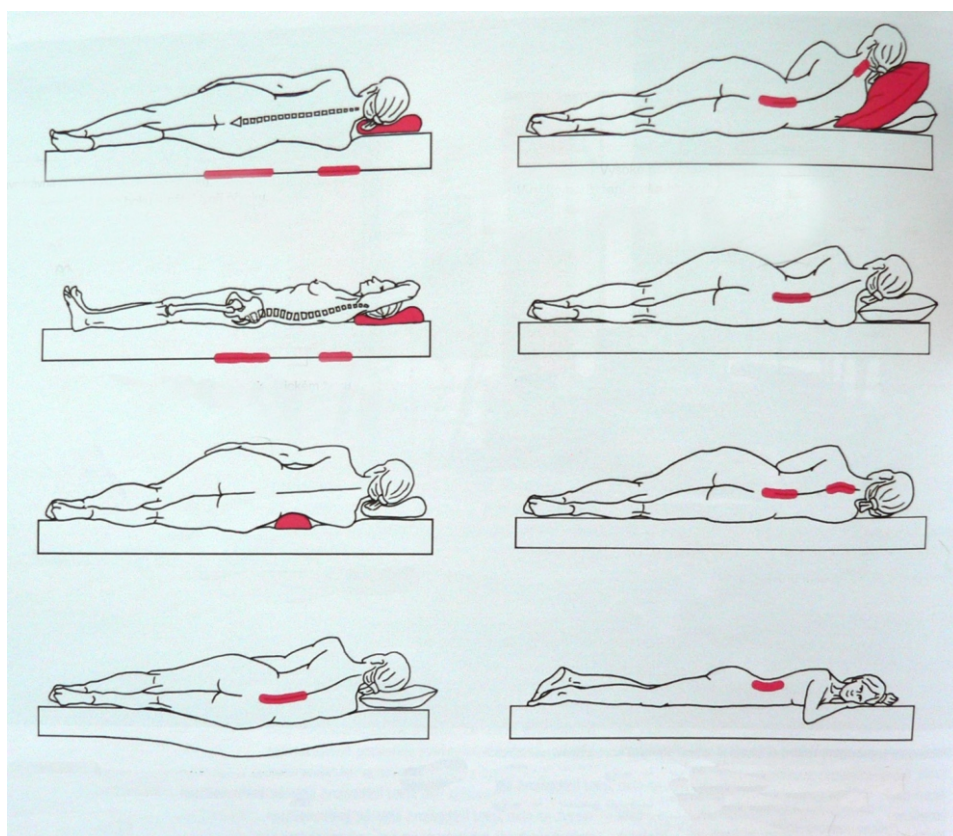
BAKALÁŘSKÁ PRÁCE

Olomouc 2010

Radek Tomanec



O zdravém spaní - výsledky měřících dek
Ahorn - pohled na boku a na zádech,
a nosný lamelový pružný rošt s výměnnými body



Obrazová příloha ke zdravému spaní - zdravotní postel, ke správnému ležení a ukázka vlivu matrace na vznik bolesti zad při nesprávné úpravě její tvrdosti, tuhosti a nebo vystlání



Obr. nahore - interiér venkovského obydli - postel ukrytá pod plátěným prostěradlem byla určena pro dvanáct dětí žijících spolu v jednom domě

Obr. dole - postele nejen venkovského obydli bývaly zakrývány chráněny textiliemi



Roubené stavby ze skanzenu v Užgorodě a jeho okolí.



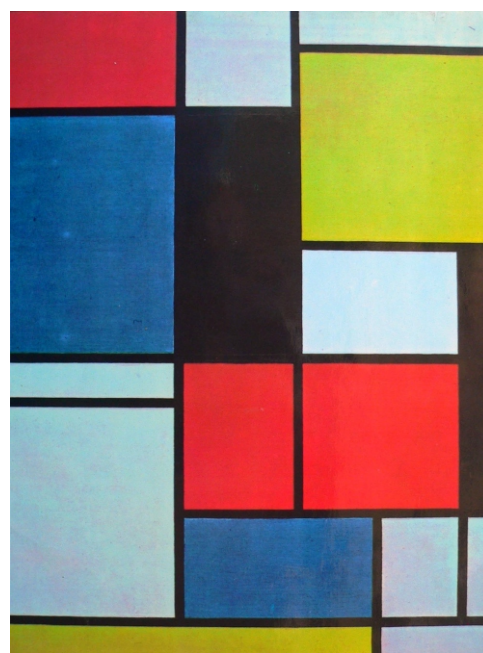
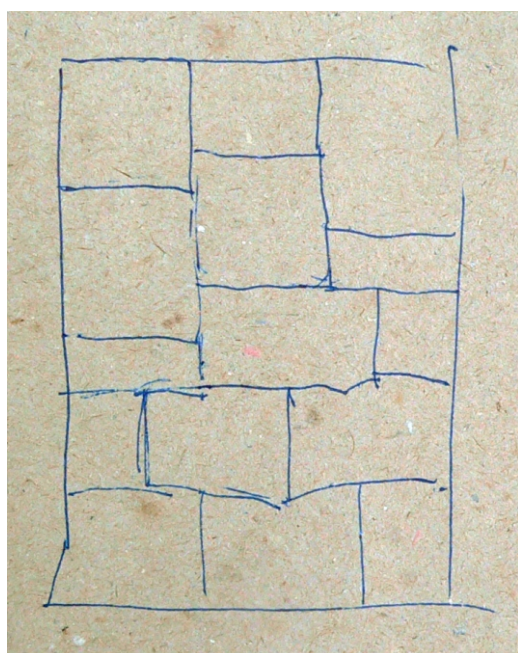
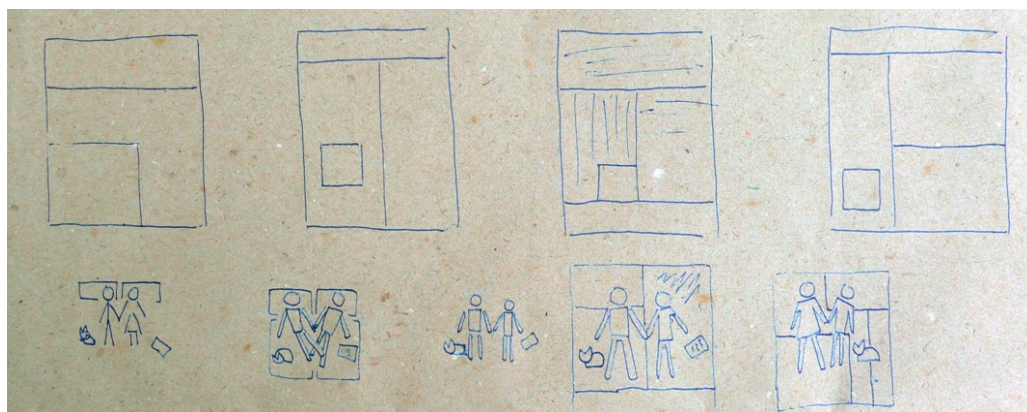
Obr. nahoře - používané elektrické nástroje pro obrábění dřeva
Obr. Dole - používané ruční nástroje a brusné prostředky



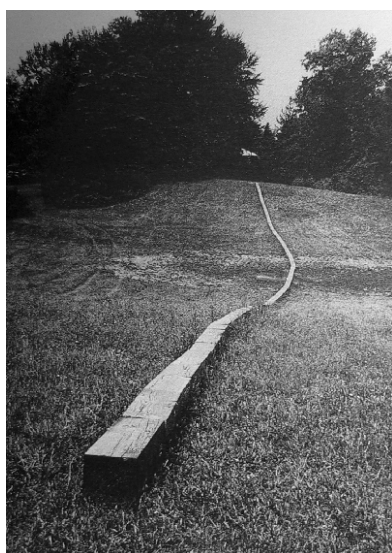
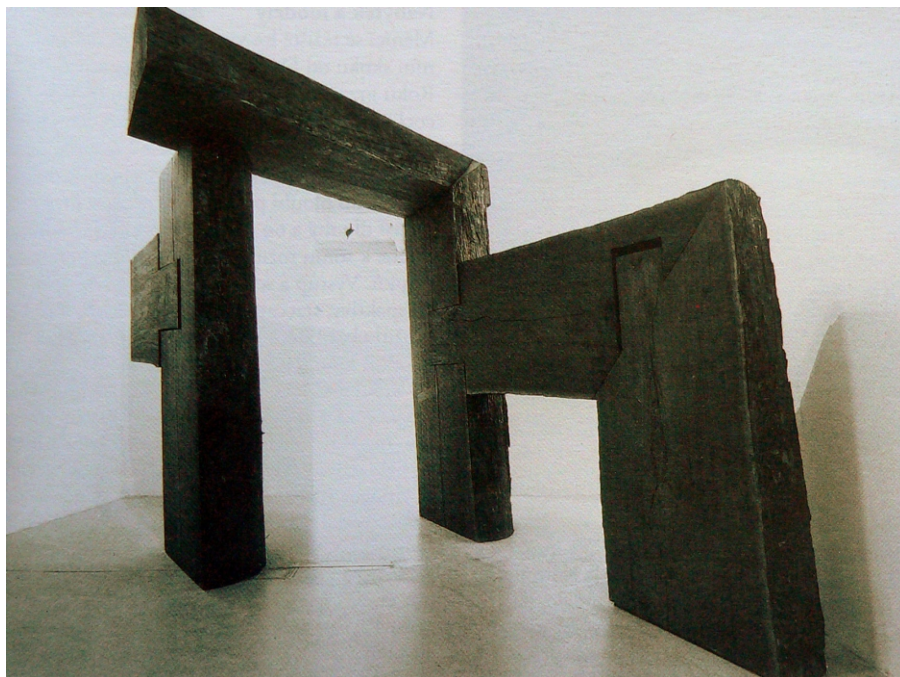
Materiál pro výrobu postele: trámy, desky a lipové spárovky (vzestupně).



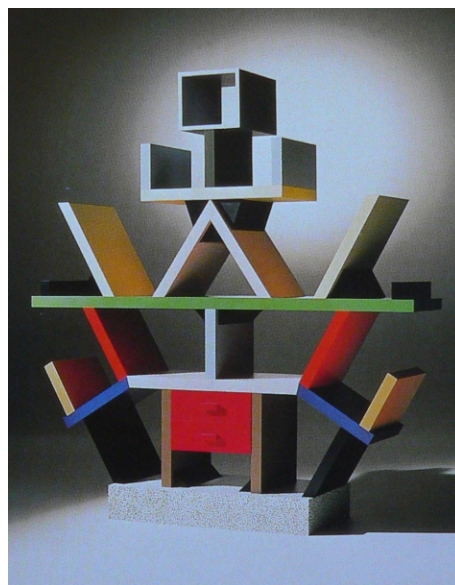
Hliněný model kočky použitý jako předloha pro její zhotovení ve dřevě.



Původní nákresy (obr. nahoře), vedoucí až ke vzniku Mondrianovy matrace (obr.dole),
Mondrianova barevná kompozice - Obraz č. II 1921 - 1925.



Možné inspirační zdroje, (obr. nahoře) M. Jetelová - Druhá strana sesuvu 1987 a Carl Andre (3x obr. Dole) - Sečna 1977, Objekt ze stavebního dřeva 1970, hliníková a zinková rovina 1970



Nábytkový design 20. století (obr. nahoře) G. Rietveld - židle, E. Sottsass - knihovna, řecké freskové malířství - detail (dole) Aldobrandické svatby, objeveno 1606, otisk inspirovaný Yvsem Kleinem a jeho antropometrií, konstrukční spoj přeplátováním