


Příloha I: Odběrové karty

Datum odběru vzorků: 09.02.2022
Jméno autora odběru: doc. Petr Bednář
Objekt: Úlomek keramické sošky z kropenky
Předpokládaná datace: 19. století
Lokalita: Polyfunkční dům, Vodní ulice, Prostějov
Autor: Jan Skřivánek




Obrázek 1: Fotografie úlomku sošky z kropenky před odběrem vzorků


Tabulka 1: Odběrová karta vzorku S-Z

Identifikační kód vzorku:	S-Z
Určení místa odběru:	horní strana sošky, tmavě hnědé pozadí nad hlavou pravé figury
Určení účelu odběru:	analýza pigmentů, stratigrafie
Způsob odběru:	mikrovrtáčka
Fotografie vzorku <i>in-situ</i> :	

Tabulka 2: Odběrová karta vzorku S-M

Identifikační kód:	S-M
Určení místa odběru:	pravá horní strana sošky, modré pozadí nad hlavou pravé figury vpravo
Určení účel odběru:	analýza pigmentů, stratigrafie
Způsob odběru:	mikrovrtáčka
Fotografie vzorku <i>in-situ</i> :	

Tabulka 3: Odběrová karta vzorku S-VL


Identifikační kód:	S-VL
Určení místa odběru:	Pravá dolní strana sošky, tmavě hnědé vlasy pravé figury
Určení účel odběru:	analýza pigmentů
Způsob odběru:	mikrovrtáčka
Fotografie vzorku <i>in-situ</i> :	

Datum odběru vzorků: 09.02.2022
Jméno autora odběru: doc. Petr Bednář, Tereza Závodná
Objekt: Keramické misky s nevypálenou práškovou glazurou
Předpokládaná datace: 19. století
Lokalita: Polyfunkční dům, Vodní ulice, Prostějov
Autor: Jan Skřivánek




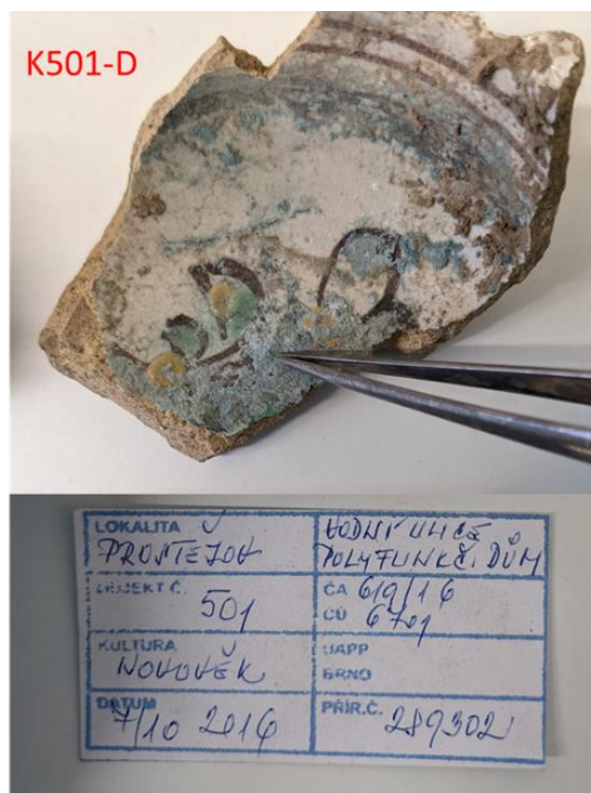
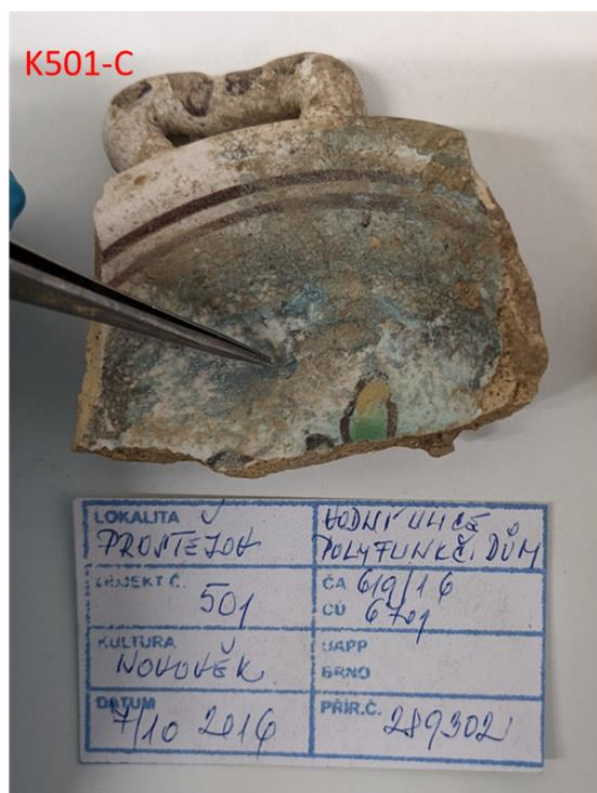
Obrázek 2: Fotografie obou úlomků misky s růžovým pigmentem, místo odběru je naznačeno ostrým nožem

Tabulka 4: Odběrová karta vzorku K501-A

Identifikační kód vzorku:	K501-A
Určení místa odběru:	Větší úlomek misky s růžovým pigmentem, asi 2 cm od hrany zlomu
Určení účelu odběru:	analýza pigmentů
Způsob odběru:	pinzeta
Fotografie vzorku <i>in-situ</i> :	

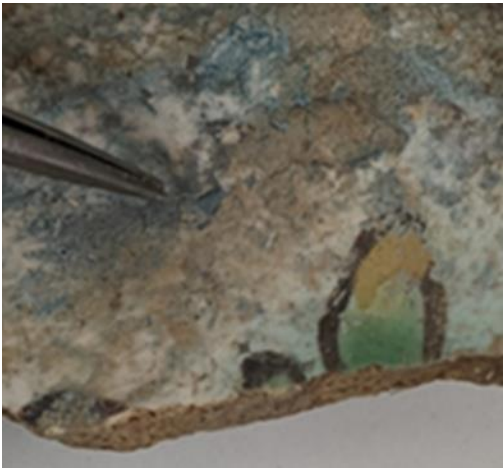
Tabulka 5: Odběrová karta vzorku K501-B

Identifikační kód vzorku:	K501-B
Určení místa odběru:	Menší úlomek misky s růžovým pigmentem, asi 0,5 cm od hrany zlomu blízko hliněného nánosu
Určení účelu odběru:	analýza pigmentů
Způsob odběru:	pinzeta
Fotografie vzorku <i>in-situ</i> :	



Obrázek 3: Fotografie obou úlomků misky s modrým pigmentem, místo odběru je naznačeno pinzetou

Tabulka 6: Odběrová karta vzorku K501-C

Identifikační kód vzorku:	K501-C
Určení místa odběru:	Úlomek misky s ouškem s modrým pigmentem, uprostřed fragmentu
Určení účelu odběru:	analýza pigmentů
Způsob odběru:	pinzeta
Fotografie vzorku <i>in-situ</i> :	

Tabulka 7: Odběrová karta vzorku K501-D

Identifikační kód vzorku:	K501-D
Určení místa odběru:	Úlomek misky bez ouška s modrým pigmentem, asi 1 cm od nejdelší hrany zlomu
Určení účelu odběru:	analýza pigmentů
Způsob odběru:	pinzeta
Fotografie vzorku <i>in-situ</i> :	