

# MAPOVÁNÍ VYBRANÝCH ASPEKTŮ CHOVU PSŮ V OLOMOUCI

BAKALÁŘSKÁ PRÁCE:  
TOMÁŠ VANÍČEK 2020

...kam jít  
se psem?

Cílem bakalářské práce je integrovat  
do společného prostředí tři zdroje informací  
o výskytu a pohybu v Olomouci domácích zvířat (pouze psi)  
a provést prostorovou syntézu vyúsťující ve vizualizaci výsledků.

...kam to jít  
vyhodit?

Zdroji informací jsou: (i) poplatky městu za psy, (ii) vybavenost městského prostředí pro pejskaře,  
(iii) vlastní terénní mapování vhodnosti pohybu psů ve městě.

## 1 Vstupní data

- vlastní **terénní mapování** (sběr a ověřování dat)
- data místních organizací (**TSMO, MMO**)
- data z **vyhlášek** města (pravidla a zóny pohybu)
- obecně dostupné informace
- podkladová data (OSM, data KGI)

## 2 Úprava dat

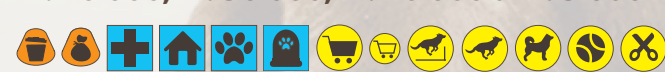
- klasifikace dat **využití území** z dat KGI
- editace a přiřazení **atributů**
- **digitalizace** dat z vyhlášek města
- statistické **vyhodnocení** dat MMO
- podkladová data

## 3 Integrace dat

- rozdělení dat podle obsahu
- **integrace dat** do společného prostředí

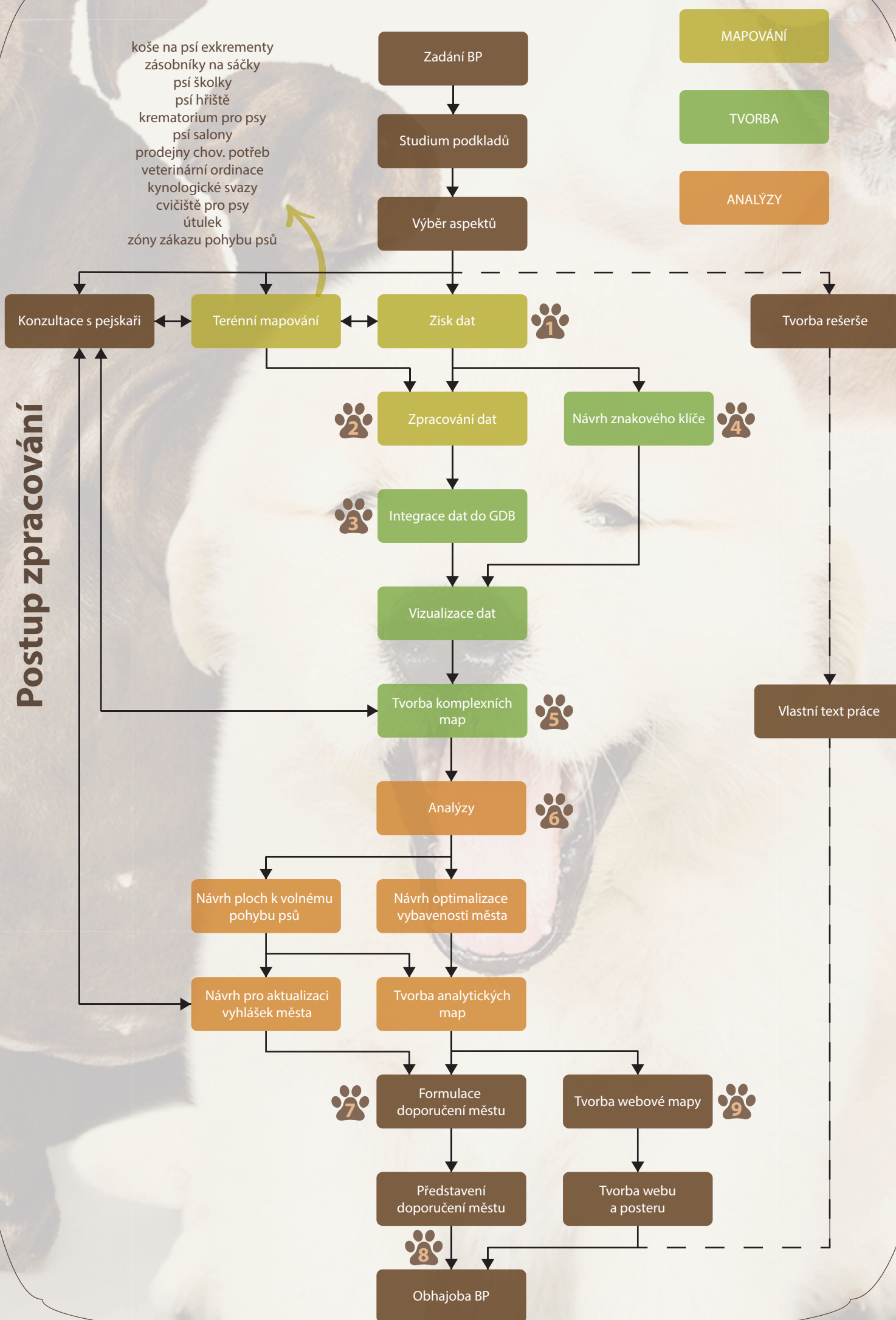
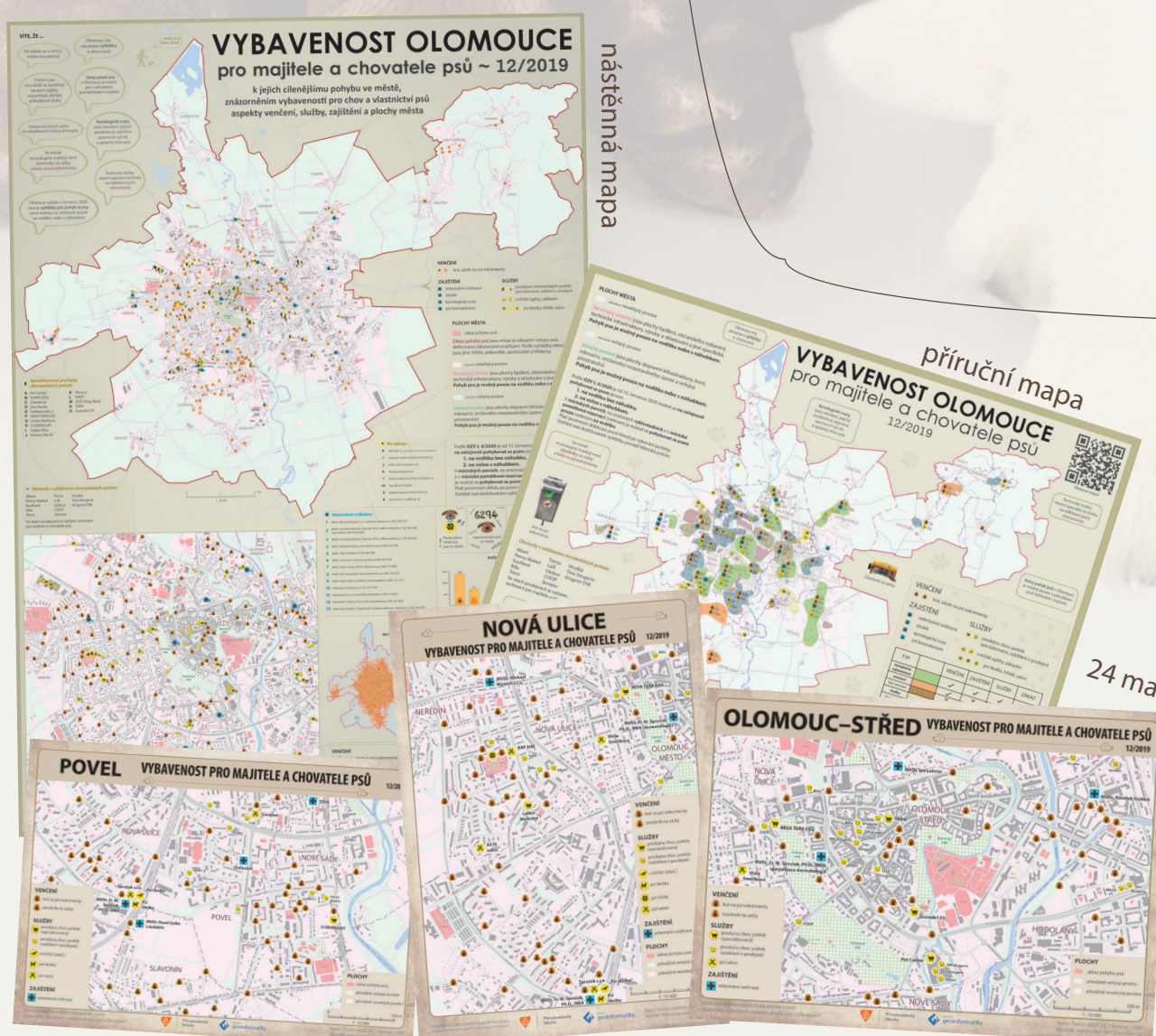
## 4 Znakové klíče

- návrh **znakových klíčů** pro měřítka  
1 : 20 000, 1 : 50 000, 1 : 10 000 a 1 : 5 000



## 5 Mapové výstupy

- tvorba **komplexních map** vybavenosti města pro majitele a chovatele psů
- 1. **Nástěnná mapa** 1 : 20 000, A0
- 2. **Příruční mapa** 1 : 50 000, A3
- 3. **Mapy MČ Olomouce**, 1 : 10 000 a 1 : 5 000, A4
- zpětná vazba od pejskařské komunity



## 9 Webová mapa

- tvorba **webové mapy** pro veřejnost
- prostředí ArcGIS



## 8 Tisk

- tisk sady **analytických map**
- tisk **komplexních map**

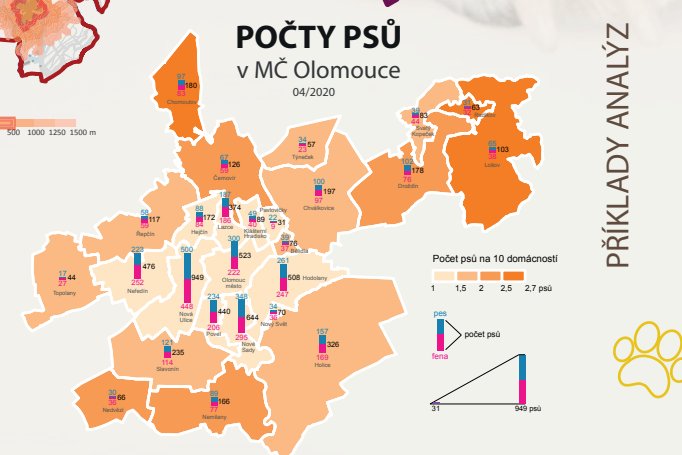
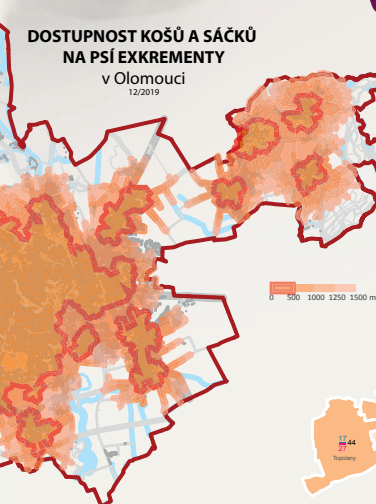
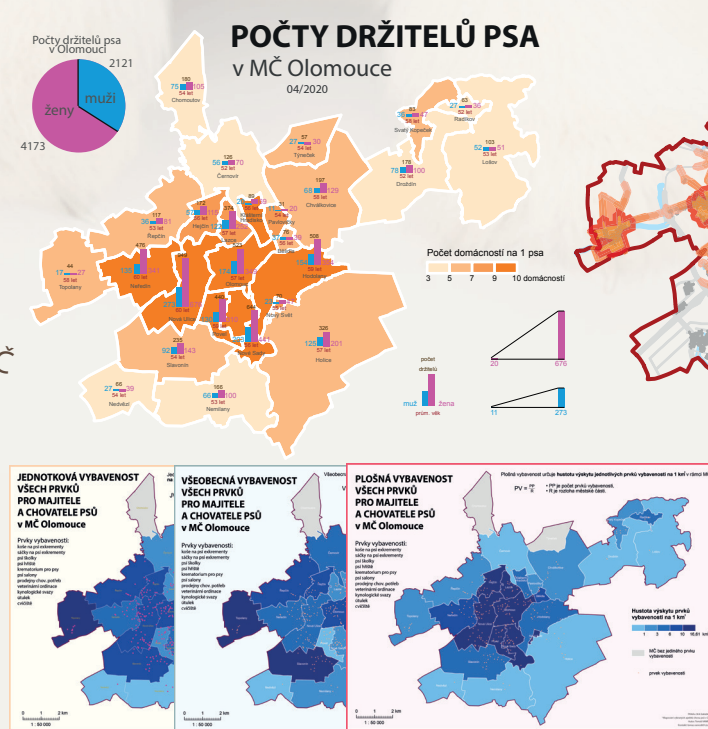
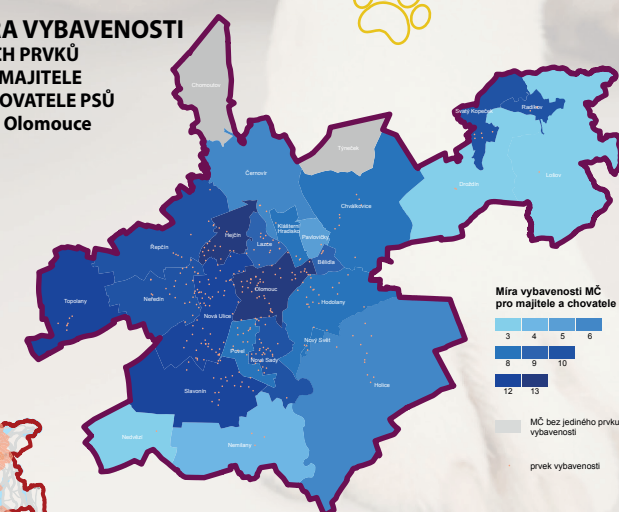
## 7 Doporučení městu

- doporučení MMO:  
**optimalizace** vybavenosti města pro majitele a chovatele psů, **údržba** košů na psí exkrementy a zásobníků na sáčky, vznik **nového parku** v ulici Dlouhá, **vybudování hřiště** pro psy v centru města.

## 6 Analýzy

- **zhodnocení vybavenosti MČ**: plošná vybavenost, všeobecná vybavenost, jednotková vybavenost, zhodnocení
- **hustota prvků** pomocí Kernel Density
- **pěší dostupnost** prvků vybavenosti
- místa vhodná pro **venčení psů**
- **optimalizace vybavenosti**:  
1. **nové prvky** pro Chomoutov, Lošov, Radíkov, Drozdín, Nedvězí, Týneček a Černovír  
2. optimalizace prvků v **zónách zákazu** pohybu psů

MÍRA VYBAVENOSTI  
VŠECH PRVKŮ  
PRO MAJITELE  
A CHOVATELE PSŮ  
v MČ Olomouce



27 vyhotovených  
analytických map



Přírodovědecká  
fakulta



katedra  
geoinformatiky

Tomáš VANÍČEK, Olomouc, 2020  
Kontakt: tomas.vanicek01@seznam.cz  
Vedoucí práce prof. RNDr. Vít VOŽENÍLEK, CSc.  
Příloha 62 k bakalářské práci  
„Mapování vybraných aspektů chovu psů v Olomouci“  
Graphics elements made by freepik.com